



common eye

*samenwerken in allianties,  
netwerken en partnerships*



Innovatieplatform zorg en onderwijs Midden-Brabant

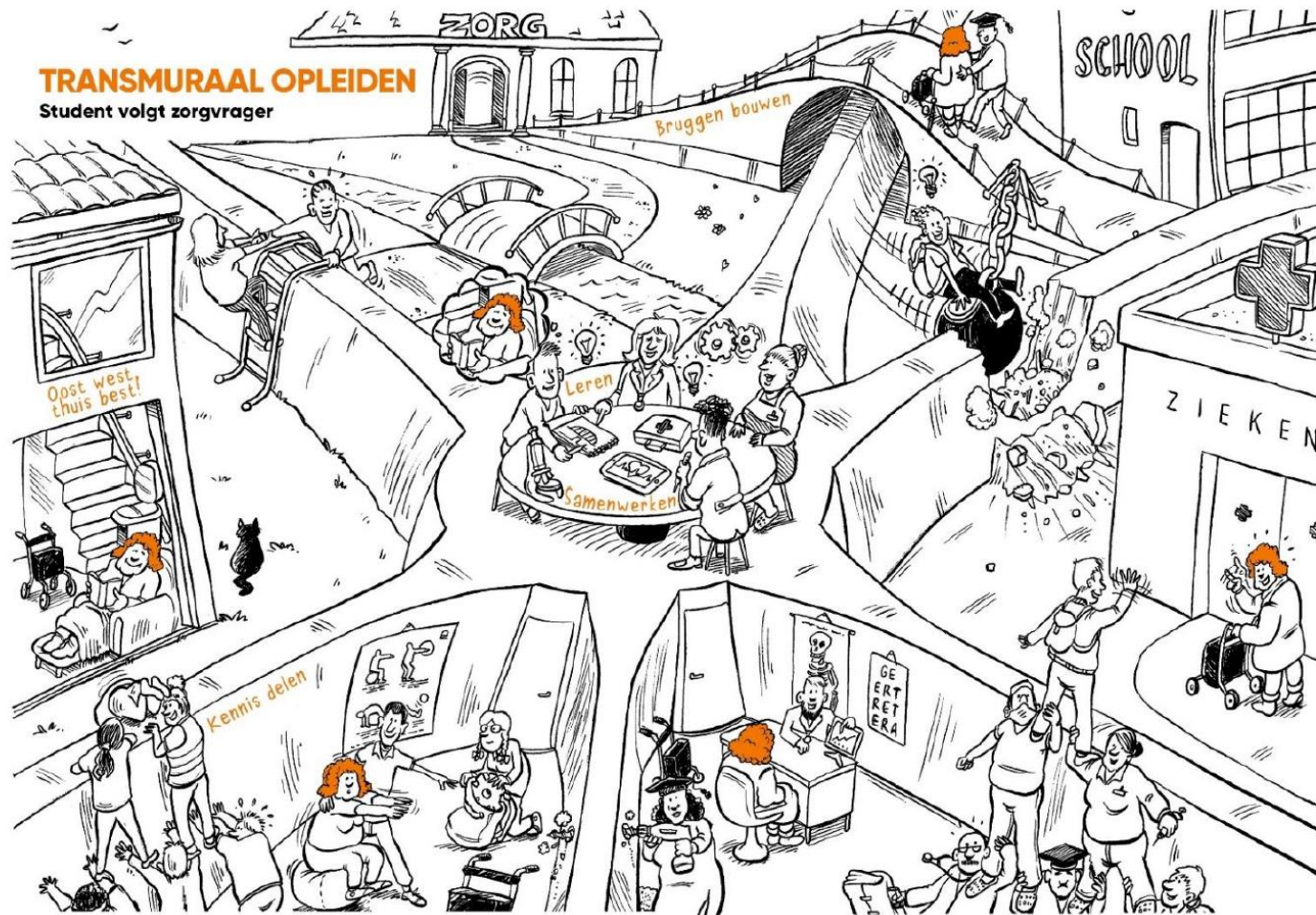
# Samen werken aan condities voor kansrijke samenwerking

*Dr. Wilfrid Opheij*

*30 januari 2020*



## Samen bouwen aan toekomstbestendige zorg





common eye

# Mijn Moeder



- Redactieteam De Toos**
- Nicky
  - Lidwien
  - Pastoor Frans Delahaije
  - Wouter en Coco
  - Jeroen
  - Chris
  - Ralph
  - Jan
  - Wilfrid en José
  - Lenny
  - Jennemie
  - Peter en Antonette
  - Miep
  - Layla en Saskia
  - Tom
  - Winnifred en Arjan
  - Armand
  - Marga
  - Toto
  - Albert
  - Syp
  - Asif
  - Tiny
  - Robert
  - Joyce en Rob
  - Stan
  - Leon
  - Noël
  - Jos, Pim en Annika
  - Ger
  - Wijl en Miriam
  - Miriam
  - Jos, Walter, Frank en Ben
- Vormgeving**  
Peter's-Style&Design



## Fysiotherapie Hamelers-Heijboer



APOTHEEK ST. PIETER



medisch  
centrum  
sint  
pieter



common eye



**Niet** naar het **ziekenhuis** als het niet persé nodig is.



**Acute zorg** blijkt toch soms nodig



**Mobiliteit**, blijven bewegen



**Positieve gezondheid en preventie:** briden, Zonnebloem



Zorg **dichtbij huis**; de rode knop



Kennen ze me? Weten ze wat ik heb? Medicijnen?!  
**ICT & Communicatie**





common eye



**Samenwerken:**  
keihard nodig, maar niet  
vanzelfsprekend



**Toekomstbestendige zorg:**  
condities creëren voor  
kansrijke samenwerking

## Opbouw van de presentatie



HOW TO

30 REGIONALE SAMENWERKING

# DUURZAME NETWERKEN IN DE MAAK



**Zorg komt om in de netwerken**

Netwerkvorming neemt een hoge vlucht in de Nederlandse zorg. De inmiddels vele honderden netwerken zijn nodig om de juiste zorg op de juiste plaats te leveren, vinden betrokkenen. Noodzaak? Of schiet de sector door, met versnippering, dubbelures en roerwaring als gevolg?

Door Philip van der Pijl, PABW & BWA

Waar de beveler van Spijlense Medisch Centrum (Spijkse MCO) vroeger bij de estree van het ziekenhuis via bodjes hoogtes naar de verschillende ziekenhuizen en behoeften werd bezocht, herint... verspreiden bijeenkomsten van thans op... bleek ontzorg. Die nabijheid heeft volgens Langenbach, die als bestuursvoorzitter van in... ziekenhuis Maasland ook bestuurlijk verspreid... van de MCO (zie kader Van Der Pijl)...

KPMG

## Wie doet het met wie

Het verbonden zorglandschap

tekst Wilfrid Opheij en Astrid van Dijk illustratie Comm

*Een cruciaal ingrediënt voor een effectief regionaal zorgnetwerk is een brede van de netwerkwaarde.*

ORGANISATIE

NIET CONCURRENTIE MAAR SAMENWERKING HOET OUDERZONDERS NAAR HOGERE PLUIN TELLEN

### Een nieuw panacee: de zorg moet regionaliseren

# De juiste zorg op de juiste plek

Wie durft?

GEZIEN EN GEHOORD

## DE ZORG AGENDA VOOR EEN GEZONDE SAMEN LEVING

NEDERLANDSE FEDERATIE VAN UNIVERSITAIR MEDISCHE CENTRA

Onderzoek en innovatie met en voor de gezonde regio

think globally, act locally

NETWERK LEIDERSCHAP

# van KETENZORG naar NETWERKZORG

10 OKTOBER 20...

2<sup>de</sup> editie

Zorgverzekeraars en de regio

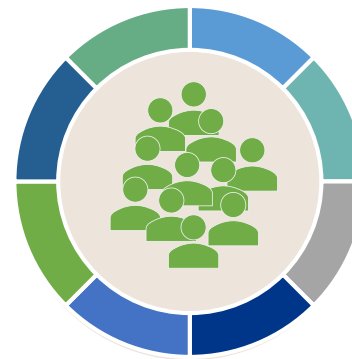
Zorgverzekeraars nemen hun verantwoordelijkheid als het gaat om zorg in de regio. Elke zorgverzekeraar moet er voor zien dat de zorg in de regio voldoende en goed is, met een goede tijd en plaats beschikbaar is. Het waarborgen van de zorgaanbod (zorgen aan vertel) is zorgplicht, nu maar ook in de toekomst, staat voor zorgverzekeraars voorop. Zij doen dat binnen de algemene wet van zorgplicht en in overeenstemming met de wet, gebaseerd op de noodzaak en toegankelijk is en bijdraagt aan de beschikbaarheid en de kwaliteit van de zorg.

Niet alle zorgaanbieders hebben zorgverzekeraars verschillende profielen en hebben ze ieder een eigen lange termijn focus. Bij de een is dat 'zorggevoel', een ander gaat uit van 'volledigheid health care', weer andere hebben 'publieke verantwoordelijkheid' of 'zorg veilig moet' centraal. Die verschillen kunnen in de praktijk ook leiden tot andere keuzes en prioriteiten bij de zorgaanbod. Het is juist de kracht van een debat dat de verschillen kunnen worden overbruggen. Er is immers veel dat samenhangende maar uiteenlopend, en moet samen optrekken.

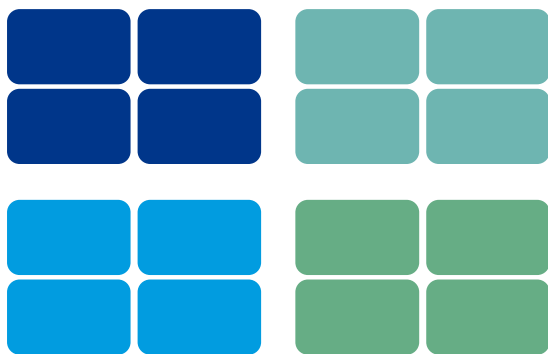
# Ik zie verschillende uitingsvormen van organiseren in netwerken



PATIENT  
CENTRAAL



OPGAVE +  
POPULATIE CENTRAAL



HORIZONTALE  
NETWERKEN



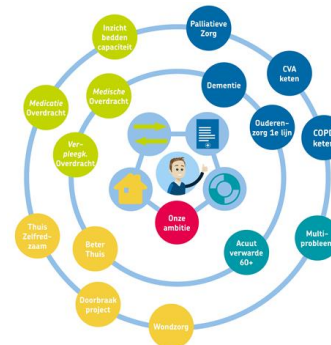
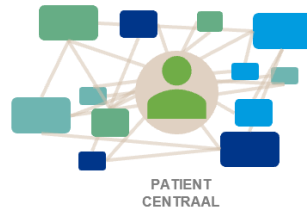
NETWERK  
ORGANISATIE

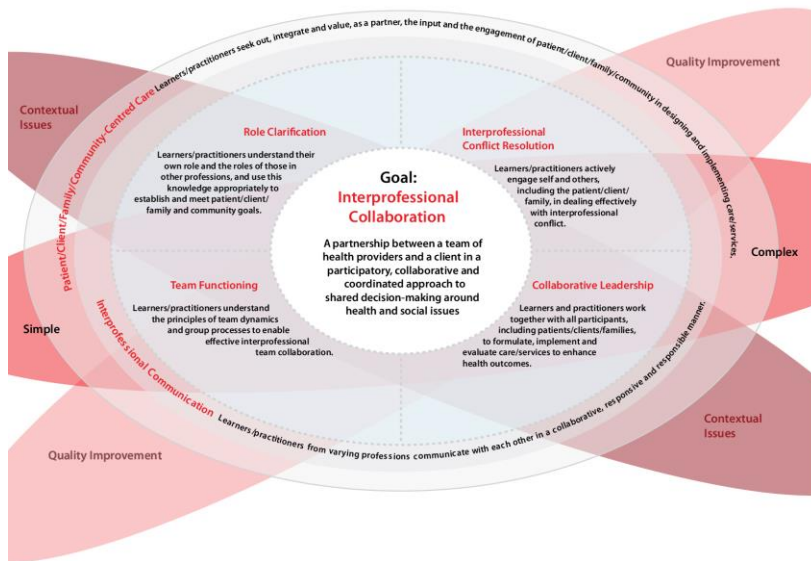


# Netwerken in soorten en maten, een grote variëteit



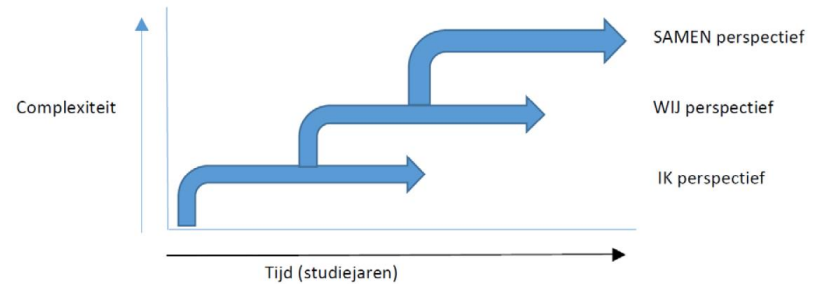
**U** Bestuursstafel  
Gezond Utrecht



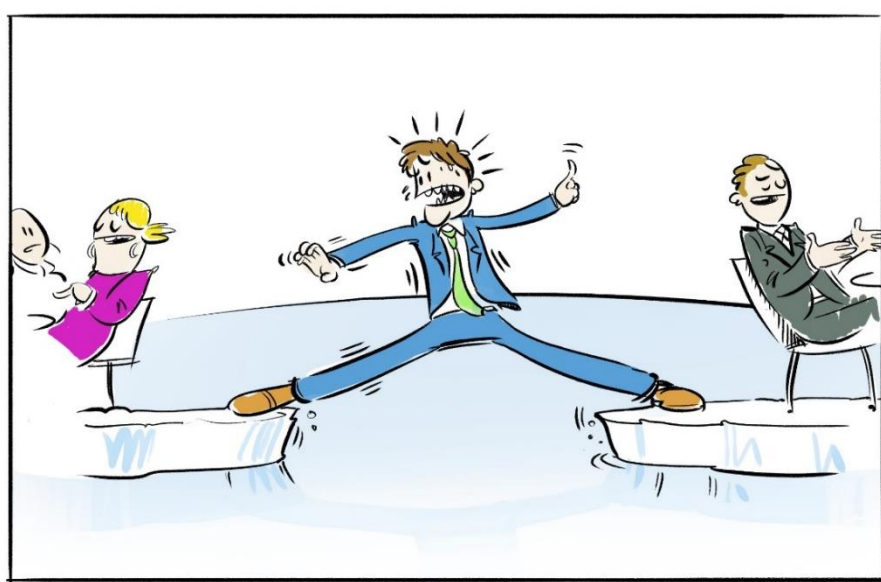
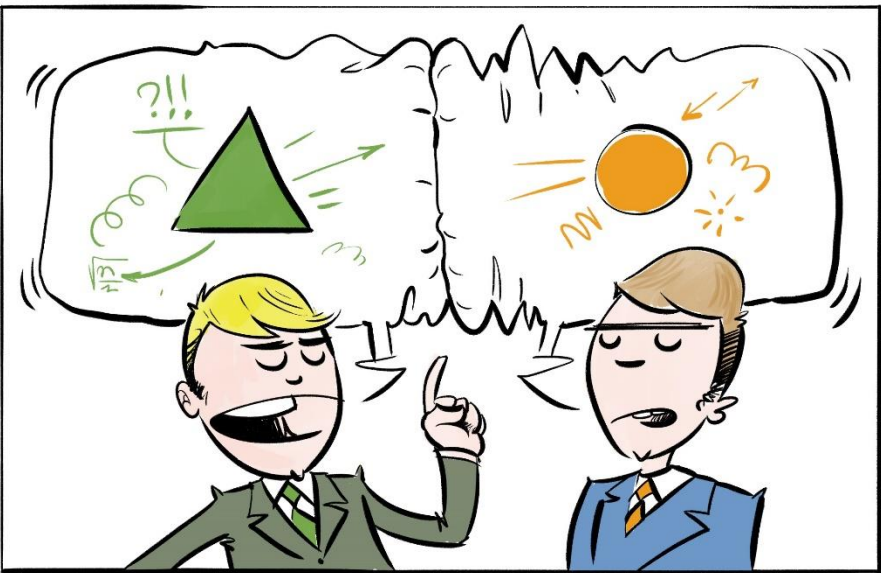


## Visie op interprofessioneel samenwerken en het verwerven van interprofessionele competenties tijdens opleidingen in de gezondheidszorg

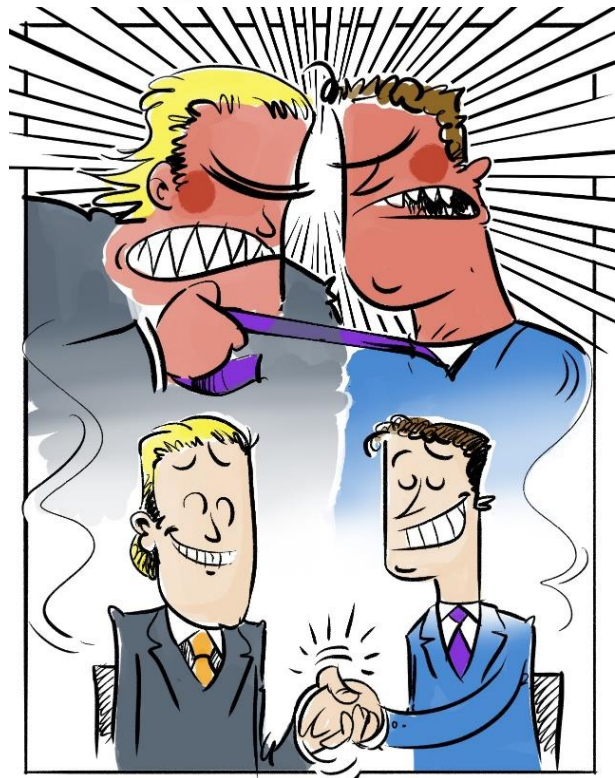
Projectgroep interprofessionele educatie (IPE) HvA/AMC



Figuur 2: opbouw van de leerdoelen in drie niveaus



Samenwerken:  
Nodig...  
maar niet  
vanzelfsprekend



# De unieke kenmerken die erbij horen



## Spraakverwarring

Het kost veel tijd om elkaar te begrijpen en elkaars taal te leren spreken.



## Wederzijdse afhankelijkheid

We willen vaart maken en voortgang boeken, maar we moeten steeds alles afstemmen.

## Onduidelijk machtscentrum

Wie is hier de baas? Allebei een beetje...

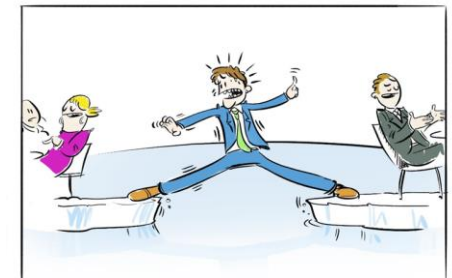


## Diversiteit

De aantrekkingskracht van de ander zit in zijn 'anders zijn', maar dat maakt het soms ook oncomfortabel...

## Split loyalties

Met het ene been in de samenwerking en het andere been in de eigen organisatie.



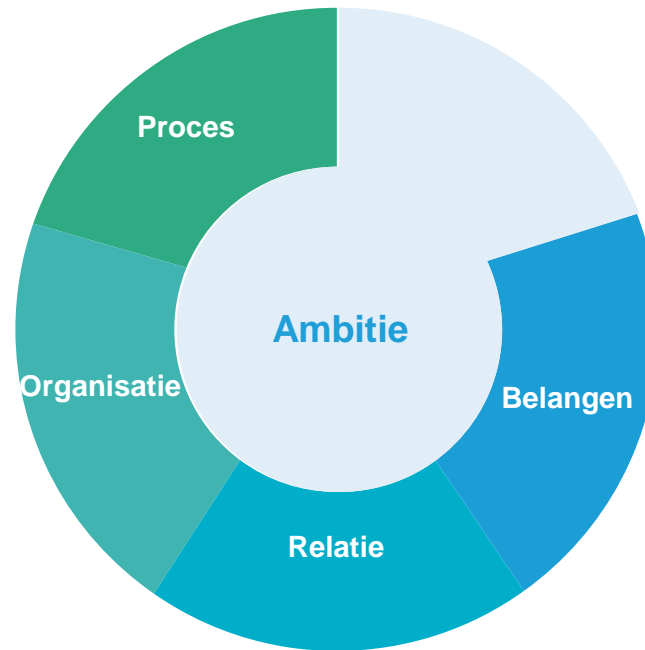


## In welke logica werk je samen?

<b>Logica van de hiërarchie:</b> Een partij kan bepalen	<b>Logica van het netwerk:</b> Wederzijdse afhankelijkheid en beïnvloeding
Er is een probleem	Er is een probleemperceptie
Doelstelling is referentiepunt	Doelstelling is momentopname
Informatie is robuust,	Informatie is 'negotiated knowledge'
Besluit volgt uit probleem, doel, informatie	Na besluit is er een volgende ronde met nieuwe kansen
Uitvoering: probleem en doel gegeven	Uitvoering: wees alert op nieuwe kansen
Norm: doelrealisatie leidende partij	Norm: gesorteerd effect en tolerantie

*Naar de Bruijn en ten Heuvelhof*





## Conditie voor kansrijke samenwerking



common eye



# Werken aan Gedeelde Ambitie



common eye



# Doen recht aan belangen







common e

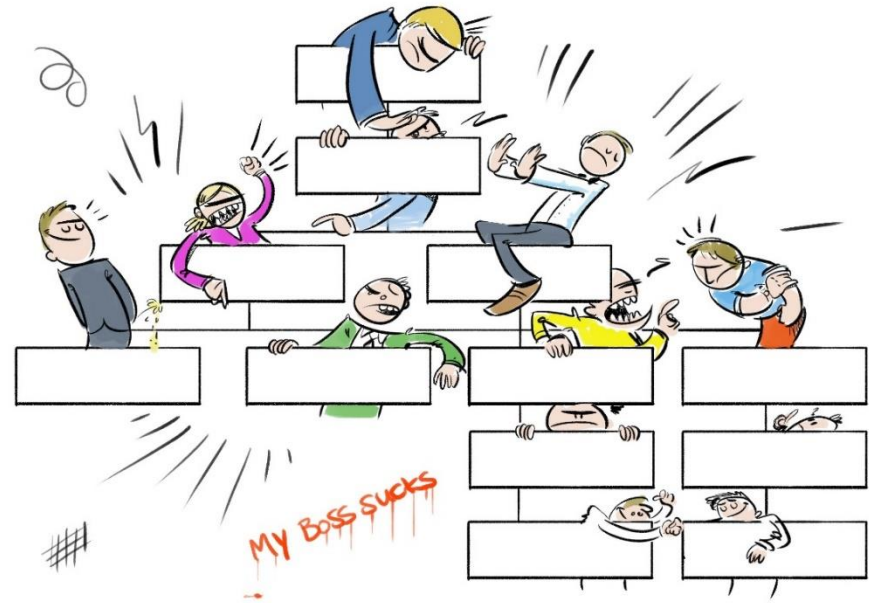


Bouwen aan  
vertrouwen  
en goede  
relaties



common eye

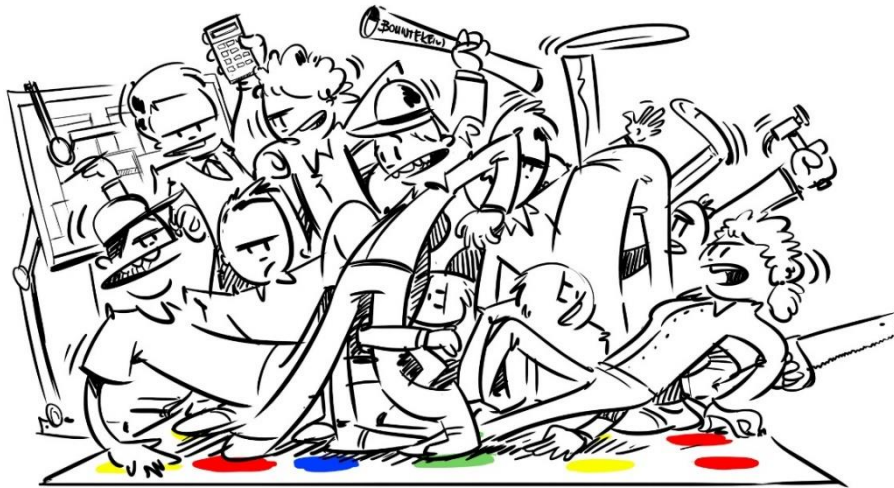
# Organiseren het netwerk professioneel





common eye

# Organiseren het proces gericht op effect

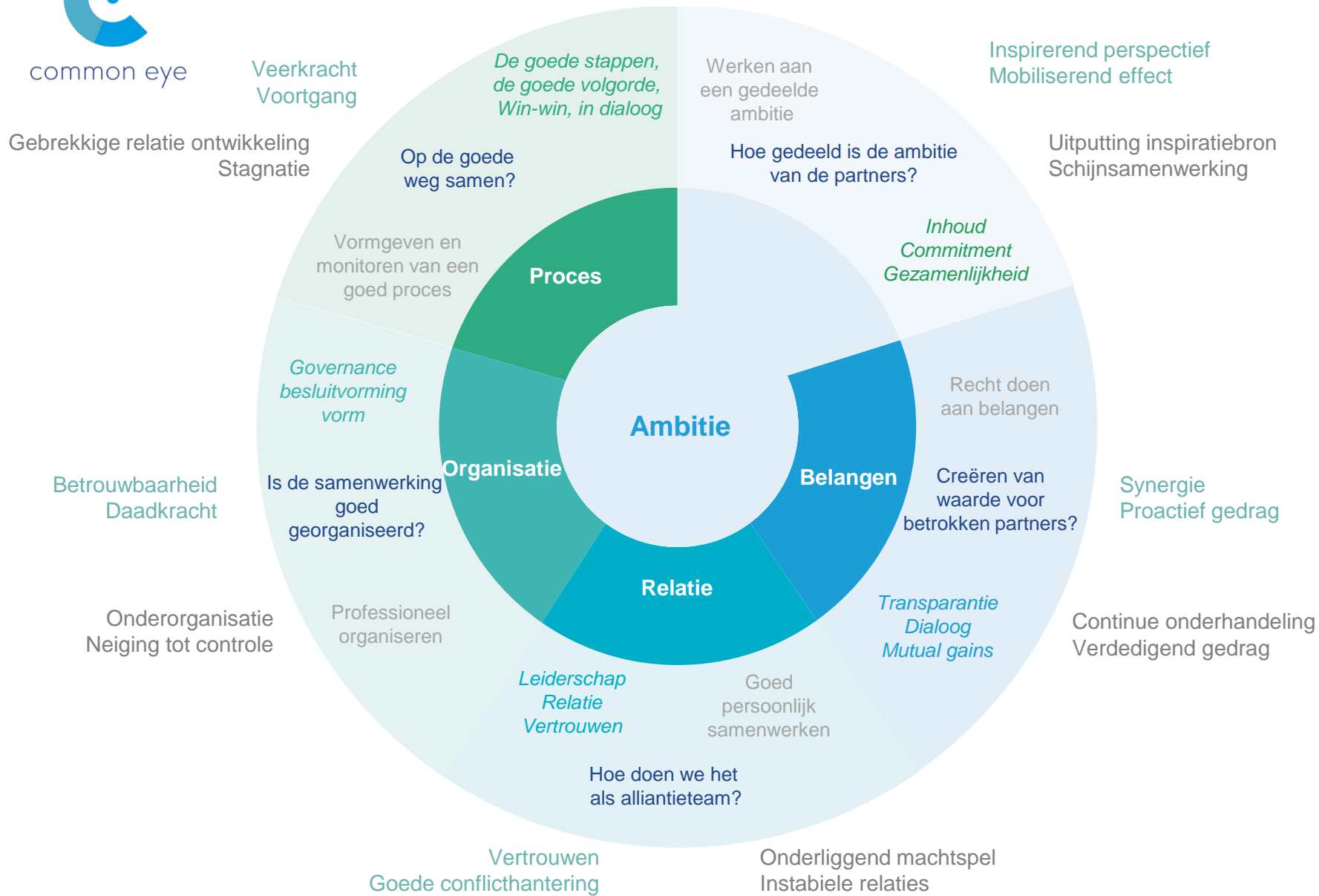


"WE MISSEN DUISSELIGHEID OVER HET PROCES!"..



common eye

# Samen bouwen aan toekomstbestendige zorg: Creëren condities voor verbinding





common eye

‘...Samenwerken vergt de moed om een deel van de eigen autonomie op te geven in het vertrouwen dat dit voor jezelf en het totaal juist meer waarde oplevert. Dát is de grote uitdaging...’





Dr. Wilfrid Opheij  
[wilfrid@commoneye.nl](mailto:wilfrid@commoneye.nl)

[www.commoneye.nl](http://www.commoneye.nl)

Alle intellectuele eigendomsrechten met betrekking tot deze presentatie berusten bij Common Eye.

Niets uit deze presentatie mag worden verveelvoudigd of openbaar gemaakt zonder schriftelijke toestemming van Common Eye.